



E.T.-4.1.200150 · ESPECIFICACIÓN TÉCNICA DE PRODUCTO

Última Revisión: Enero 2021

NOMBRE DE PRODUCTO
**FORMADOS DE CARNE DE POLLO
REBOZADOS PREFRITOS
SUPERCONGELADOS.**

NOMBRE INTERNO
Chicken finger Bx5; Cx5

CODIGO DE
PRODUCTO

200150

SENASA N°
4416/107532/2
(x5Kg)

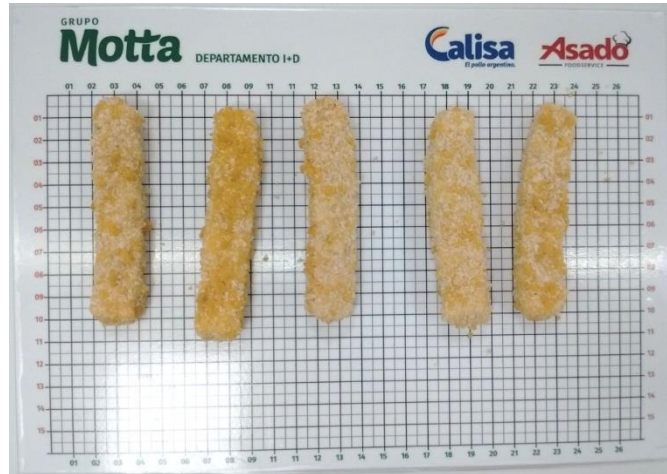


Foto Ilustrativa del Producto Congelado

INGREDIENTES

Pollo, harina de trigo enriquecida ley N° 25630(*), agua aceite vegetal, almidón de maíz, sal, azúcar, jengibre, pimienta, ajo, estabilizante INS 452i, colorante natural: INS 100i. emulsionante: INS471, espesantes: (INS412, INS415, INS466), (*) harina de trigo enriquecida ley N° 25630 (sulfato ferroso: 30 mg/kg-como hierro-, niacina:13 mg/kg, vitamina B1: 6,3 mg/kg, ácido fólico: 2,2 mg/kg, vitamina B2: 1,3 mg/kg)

PROCESO

Picado - Mezclado- Formado - Aplicación de ligante (PCC1)- Aplicación de rebozador - Fritura rápida - Congelado IQF - Embolsado - Empaque Secundario - Detección de metales (PCC2) - Almacenamiento (-18°C) - Despacho.

TABLA NUTRICIONAL

Porción: 130g (6 unidades)			
	Cantidad por porción	% VD (*)	Cantidad en 100g
Valor Energético	309 kcal = 1292 kJ	15	238 kcal = 995 kJ
Carbohidratos	25 g	8	19 g
Proteínas	14 g	19	11 g
Grasas Totales	17 g	31	13 g
Grasas Saturadas	3,9 g	18	3 g
Grasas Trans	0,2 g	--	0,2 g
Fibra Alimentaria	0,6 g	2	0,5 g
Sodio	681 mg	28	524 mg

(*) Valores diarios con base a una dieta de 2000 kcal u 8400kJ. Sus valores diarios pueden ser mayores o menores dependiendo de sus necesidades energéticas.

ESTÁNDAR FÍSICO

No aplica

ESTÁNDAR MICROBIOLÓGICO

Recuentos Mesófilos:	50.000/100.000 ufc/g
Coliformes Totales	1.000/3.000 ufc/g
EscherichiaColi	50/500 ufc/g
Staphylococcus aureus	50/100 ufc/g
Salmonella spp	Ausencia en 25g

VIDA ÚTIL

Freezer (-18°C): 24 meses
Congelador (-4°C): 15 días
Heladera (4°C): 4 días

APLICACIÓN DE LIGANTE

PCC1

Temperatura del batter hidratado; entre 10°C y 21°C, no excediendo 12 hs de su preparación ó mayor a 21 °C no excediendo las 3 hs de preparación

DETECCIÓN DE METALES

PCC2

Ferroso: 3,5mm
No Ferroso: 4,0mm
Acero Inoxidable: 4,5mm



E.T.-4.1.200150 · ESPECIFICACIÓN TÉCNICA DE PRODUCTO

Última Revisión: Enero 2021

Declaración de Alérgenos

De acuerdo a la Directiva 2007 / 68 / EC de 27 de Noviembre 2007

¿El producto contiene o puede contener alguno de los siguientes ingredientes?	Contiene	Puede contener	No contiene	¿Qué Ingredientes?	Presentes en
Trigo / Gluten / Centeno / Cebada / Avena / Escanda / Kamut y productos derivados	X			Trigo / Gluten	Pan
Soja y productos derivados		X		Productos derivados de soja	Proteína aislada de soja
Apio y productos derivados			X		
Mostaza y productos derivados			X		
Semillas de sésamo y productos derivados			X		
Lupinos y productos derivados			X		
Nueces y productos derivados			X		
Maní y productos derivados			X		
Huevo y productos derivados			X		
Leche y productos derivados		X		Productos derivados	Queso
Crustáceos y productos derivados			X		
Pescados y productos derivados			X		
Moluscos y productos derivados			X		
Dióxido de sulfuro y sulfito en concentraciones iguales o mayores a 10mg/kg o 10mg/kg/litro expresado como SO ₂			X		

PRESENTACIÓN



ENVASE PRIMARIO
Bolsa Celeste x 5 kg



ENVASE SECUNDARIO
Caja x5Kg Impresa
Calisa con rótulo

A pesar de las rigurosas medidas implementadas en planta, el producto podría llegar a contener algún fragmento de hueso de pollo

MODELO DE RÓTULO

CHICKEN FINGER CLÁSICO

FORMADOS DE CARNE DE POLLO, REBOZADOS PREFRITOS SUPERCONGELADOS

Fecha de congelación: 01/2021 LOTE: ver sello en caja.

Consumir preferentemente antes de: 01/2023

Peso Neto: 5 kg (1x5 kg) Peso Bruto: 5,5 kg aprox.

UNA VEZ DESCONGELADO NO VOLVER A CONGELAR - MANTENER A -18°C

Recomendaciones al Consumidor para conservar el producto:

Freezer a -18°C: hasta la fecha de vencimiento; Congelador a -4°C: 15 días; Heladera a 4°C: 4 días.

Ingredientes: pollo, harina de trigo enriquecida ley 25630 (*), agua, aceite vegetal, almidón de maíz, sal, azúcar, jengibre, pimienta, ajo, estabilizante: INS452i, colorante natural INS100i, emulsionante: INS471, espesantes (INS412, INS415, INS466).

CONTIENE DERIVADO DE TRIGO - PUEDE CONTENER DERIVADOS DE LECHE Y DERIVADOS DE SOJA

(*) harina de trigo enriquecida ley 25630 (sulfato ferroso: 30 mg/kg - como hierro -, niacina: 13mg/kg, vitamina B1: 6,3mg/kg, ácido fólico: 2,2 mg/kg, vitamina B2: 1,3 mg/kg).

Es importante que después de la cocción el producto no desprenda jugo rosado, ni tenga vestigios de tal color en la superficie de corte.

Comercializado por:
C.Ali.S.A. Complejo Alimentario S.A.
Est. N° Oficial 3811
R.N.E.:025/08007059-3-7
Estación General Racodo -
ENTRE RÍOS - Argentina
Tel: +54-0343-4876844

200150

Producido por: Est. N° Oficial 4416
SENASA N°4416/107532/2
INDUSTRIA ARGENTINA

Fecha de creación:

Fecha de revisión:

Fecha de aprobación:

Creado por:

Revisado por:

Aprobado por:

Firma:

Firma:

Firma: